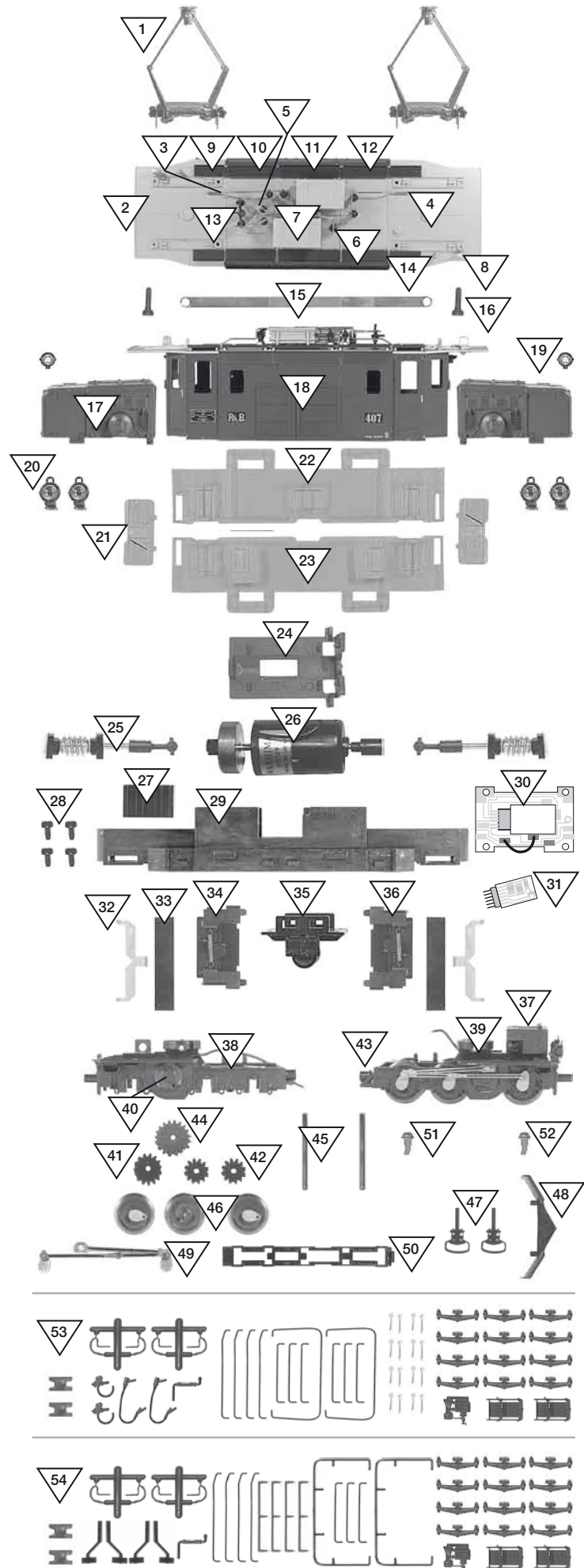


?	Best.Nr.	Ersatzteil/e
1	1255 937 000 1255 652 000	Stromabnehmer 411 - 415 tromabnehmer 406 o. Abb.
Dach mit Bremswiderständen		
2	1255 131 200	Dach komplett
	1255 131 203	Dach unbestückt
3	1055 083 000	Dachleitung Stromabnehmer
4	1055 084 000	Dachleitung lang
5	1055 082 000	Dachleitung kurz
6	1055 081 000	Dachleitung Widerstand
7	1055 079 000	Dachwiderstand
8	1055 080 000	Funkantenne
Dach ohne Bremswiderstände o. Abb.		
	1255 134 200	Dach komplett.
	1255 134 203	Dach unbestückt
	1255 116 200	Dach kurz komplett
	1255 116 203	Dach kurz unbestückt
	1055 065 000	Dachleitung lang
	1055 064 000	Dachleitung kurz
9	1055 028 000	Dachlaufbrett 7,2 mm
10	1055 026 000	Dachlaufbrett 12,6 mm
11	1055 027 000	Dachlaufbrett 15,8 mm
12	1055 025 000	Dachlaufbrett 11 mm
13	5148 000	Dachisolatoren
14	1050 047 000	Lokpfeife
15	1055 091 000	Leiterplatte Dach
16	1255 000 000	Befestigungsschraube
17	1255 134 162	Vorbau RhB 411
	1255 * _ 162	Vorbau RhB ?
18	1255 134 102	Gehäuse RhB 411 bedruckt
	1255 * _ 102	Gehäuse RhB ? bedruckt
	1255 134 100	Gehäuse RhB 411 komplett o. Abb.
	1255 * _ 100	Gehäuse RhB ? komplett o. Abb.
19	1255 000 150	Stirnlampe Vorbau 411 - 415
	1270 000 151	Stirnlampe Vorbau 406 o. Abb.
20	1255 000 151	Stirnlampe Umlaufrahmen
21	1255 023 707	Stirnfenster
22	1255 021 707	Seitenfenster rechts
23	1255 022 770	Seitenfenster links
24	1059 052 009	Motorhalteplatte
25	1255 000 315	Schneckenwelle komplett 5-Polmotor
26	1258 000 330	Motor komplett
27	1055 095 009	Trafoattrappe
28	5069 000 000	Blechschrabe
29	1055 096 009	Lokrahmen geschwärzt
	1255 000	Chassis komplett (Umbausatz) o. Abb.
30	1266 025 370	Leiterplatte Motor
31	1200 000 370	Schnittstellenstecker analog
32	1055 036 000	Lichtleitstab Vorlaufdrehgestell
33	1055 040 000	Abdeckplatte Lichtleitstab o. Abb.
34	1255 000 372	Führerhausaufstieg I
35	1255 000 340	Batteriekasten mit Luftbehälter
36	1255 000 373	Führerhausaufstieg II
37	1255 000 450	Lampenaufnahme I komplett
	1255 000 449	Lampenaufnahme II komplett o. Abb.
38	1255 134 430	Umlaufrahmen I RhB 411 o. Abb.
	1255 * _ 430	Umlaufrahmen I RhB ? o. Abb.
	1255 134 469	Umlaufrahmen II RhB 411 o. Abb.
	1255 * _ 469	Umlaufrahmen II RhB ? o. Abb.
39	1255 134 421	Drehgestell RhB 411 komplett I
	1255 * _ 421	Drehgestell RhB ? komplett I
	1255 134 422	Drehgestell RhB 411 komplett II
	1255 * _ 422	Drehgestell RhB ? komplett II
	1001 014 000	Radschleifer o. Abb.
	1255 000 409	Getriebe I komplett o. Abb.
	1255 000 410	Getriebe II komplett o. Abb.
40	1255 000 434	Blindwelle komplett
	1055 005 000	Blindwellenabdeckung rechts o. Abb.
	1055 006 000	Blindwellenabdeckung links o. Abb.
41	1050 066 000	Zahnrad z=16 m=0,4
42	1050 065 000	Zahnrad z=13 m=0,4
43	1055 062 000	Bremszylinder
44	1050 067 009	Schneckenrad z=18/12 m=0,4
45	1055 052 000	Achse Drehgestell
46	5255 000	Radsatz für komplette Lok
47	5358 100	Standardkupplungen (10 St.)
48	1055 063 000	Bahnräumer
49	1255 000 438	Gestänge rechts
	1255 000 439	Gestänge links o. Abb.
50	1055 007 000	Getriebeabdeckung
51	1055 012 000	Kurbelbolzen Blindwelle
52	1055 013 000	Kurbelbolzen Radsatz
53	1255 000 161	Zurüstbeutel 411 - 415
54	1255 116 161	Zurüstbeutel 406

* _ Bitte tragen Sie hier die zugehörige Artikelbestellnummer ein.
Für das Lokgehäuse Nr. 406 wäre dies z.B. **1255 116 102**.





Vor Gebrauch die Sicherheitshinweise und Anleitung genau lesen und beachten.

Dieser Artikel ist ein Modellbauartikel für anspruchsvolle Modellbauer und Sammler. Aufgrund maßstabs- und vorbildgetreuer bzw. funktionsbedingter Gestaltung sind Spitzen, Kanten und filigrane Kleinteile enthalten. Für den Zusammenbau sind Werkzeuge wie ein scharfes Bastelmesser, eine scharfe Schere und spezieller Kleber nötig. **Die fachgerechte Weiterverarbeitung dieses Modellbauproduktes birgt daher ein Verletzungsrisiko!** Das Produkt gehört aus diesem Grund nicht in die Hände von Kindern! Nach Fertigstellung ist dieser Artikel zum Einbau (Fixierung z.B. durch Klebstoff) in eine Modellbahnanlage, Schaustück usw. und als hochwertiger Dekorationsartikel vorgesehen. Kein Spielzeug.

Diesen Bausatz sowie Zubehör (Klebstoffe, Farben, Messer, usw.) unbedingt außer Reichweite von Kindern unter 3 Jahren halten!

Nur die diesem Bausatz beiliegenden Teile und empfohlenes Zubehör verwenden. Hände und Werkzeug nach dem Basteln säubern.

Bei der Verwendung von Farben und Klebstoffen unbedingt beachten: Nicht essen, trinken oder rauchen. Farben und Klebstoffe nicht mit Augen, Haut oder Mund in Berührung bringen. Dämpfe nicht einatmen. Von Zündquellen fernhalten. Die Anleitung und Hinweise des Herstellers genau beachten. **Erste Hilfe bei Augenkontakt:** Auge unter fließendem Wasser ausspülen und dabei offen halten. Umgehend ärztliche Hilfe konsultieren.

Diese Information gut aufbewahren.

GB

Read and follow these safety precautions and instructions carefully before use.

This product is a model building item for the experienced modeller and collector. Due to its life-like and true to scale reproduction and functional form, this product contains peaks, edges and delicate small parts. For assembly, tools like a sharp cutter, a sharp pair of scissors and special glue are necessary. **Therefore, appropriate working with this model building kit does present a risk of injury!** For that reason this product is not for children! Upon completion, this product is designed to be installed (e.g. fixed with glue) on to a model railway layout, diorama etc. and as a high-quality decorative item and not a toy.

Keep this kit as well as all accessories (glue, paints, cutter etc.) out of reach of children under 3 years of age!

Only use the parts of this kit included and recommended accessories. Please wash your hands and tools after modelling.

For use of paints and glues please follow these safety precautions: Do not eat, drink or smoke. Avoid any contact with eyes, skin or mouth. Do not breathe any vapours. Keep away from ignition sources. Follow the instructions and safety precautions of the manufacturer carefully. **First aid for contact with eyes:** Flush the eye with clean water holding the eyelid open. Immediately consult medical advice.

Keep these instructions safe.

F

Avant d'utiliser ce produit, veuillez lire et suivre attentivement les consignes de sécurité et le mode d'emploi.

Ce produit est un modèle réduit pour modélistes et collectionneurs exigeants. En raison d'une reproduction fidèle à l'échelle de l'original ainsi qu'un respect de la fonctionnalité, les kits contiennent objets pointus, des arêtes et des petites pièces filigranes. Pour le montage, des outils tels une lame aiguisée, des ciseaux aiguisés ainsi qu'une colle spéciale sont nécessaires. **De ce fait, un risque de blessure est possible!** Pour cette raison, tenir ce produit hors de portée des enfants! Après finition, ce produit est destiné à être intégré (p. ex. fixation avec de la colle) dans un réseau, un diorama etc. et peut être utilisé comme un produit décor de haute qualité. Ce n'est pas un jouet.

Tenir absolument ce kit et les accessoires (colle, peintures, lames etc.) hors de portée des enfants de moins de 3 ans!

N'utiliser que les pièces jointes et les accessoires recommandés. Nettoyer les mains et les outils après l'usage.

Pour l'utilisation des colles et des peintures, veuillez suivre les précautions suivantes: Ne pas manger, boire ou fumer lors de la manipulation. Éviter tout contact avec les yeux, la peau et la bouche. Ne pas inhaler les vapeurs. Tenir à l'écart des sources inflammables. Veuillez suivre attentivement le mode d'emploi et les indications du fabricant. **Premiers secours en cas de contact avec les yeux:** Rincer immédiatement et abondamment à l'eau en les maintenant ouverts et consulter un ophtalmologiste.

Veuillez bien conserver ces instructions.